

# オンライン診療のご案内

## 稲毛バースクリニック

### ご利用のメリット

通院不要で移動時間・  
院内での待ち時間がゼロ！  
往復交通費もゼロ！



仕事や用事のスキマ時間を  
有効活用

薬や処方箋はご自宅まで配送



決済はクレジットカードで簡単

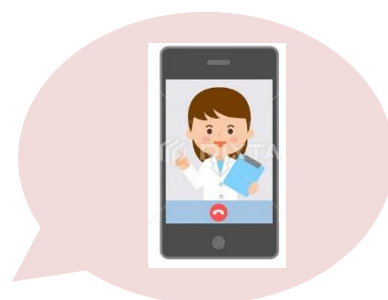


### 診察内容について

当院では再診の方を対象にオンライン診療を行っております。

ご利用手順にそってご登録いただきネットよりご予約をお願いします。

当日予約の場合は当院に直接お電話ください。



### 動作環境

#### iPhone/iPod touch/iPad

OS	iPhone・iPod touch : iOS12.2 以降 iPad : iOS12.2 / iPad OS13.1 以降
ブラウザ	Safari 最新版

#### Androidのスマートフォン端末

※ Android のタブレット端末には対応しておりません。

OS	Android 7.0 以降
ブラウザ	Google Mobile Chrome 最新版

#### PC

OS	Windows : Windows10 Mac : Mac OS X Yosemite 10.10以降
ブラウザ	Google Chrome 最新版

### お問い合わせ

#### 予約当日のキャンセル、日時変更

稲毛バースクリニック

TEL:043-287-1355

システムについての質問など  
(動かない、操作がわからないなど)

株式会社カラダメディカ

[inquiry@caradamedica.co.jp](mailto:inquiry@caradamedica.co.jp)

ご回答時間 : 9:00 ~ 17:30  
(土日祝日・年末年始を除く)

# オンライン診療 利用手順

## 1 会員登録

会員登録サイトに  
アクセス



URL:  
https://lp.telemedicine.lnl.jp/p.html

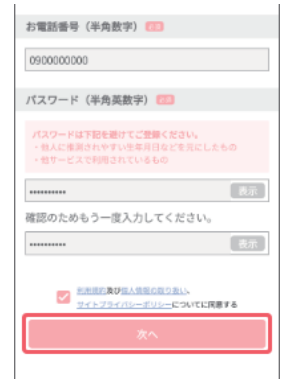
カメラを起動→

上の画像を写す → 「開く」または  
「読取成功」が表示されたら 押す

「会員登録」を押す



必要事項を入れて『次へ』

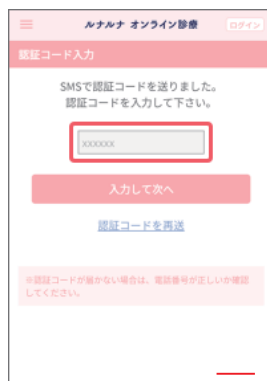


サイトを閉じ、  
SMS※に送られる  
承認コードを確認

※電話番号宛に送られる短いメール



会員登録サイトに戻り  
認証コードを入力



住所と  
クレジットカードを登録

※ 住所とクレジットカードを  
登録しないと診療予約ができません。



左上の≡→マイページ→  
保険証情報→保険証を 登録



「ルナルナ オンライン診療をホーム画面に登録する


iPhone / iPad



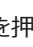
Android



登録方法のメニューが表示されるので  
① 保険証の写真をフォルダから選択  
② スマホやiPadでは「撮影」を選択  
で登録完了

1. 画面下の  のマークを押す
2. 「ホーム画面に追加」を選択
3. 右上の「追加」を押す
4. サイトを閉じて、ホーム画面に  
があれば成功です !!



1. 画面右上の  のマークを押す
2. 「ホーム画面に追加」を選択
3. 右上の「追加」を押す
4. サイトを閉じて、ホーム画面に  
があれば成功です !!



# オンライン診療 利用手順

## 2 予約

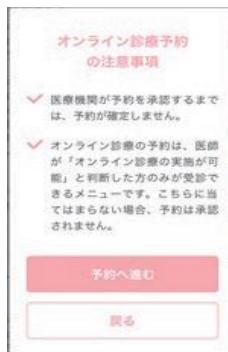
サイトの都道府県から探す→  
関東→千葉県→  
稲毛バースクリニックを選択



『稲毛バースクリニック』QRコード



診療メニューを選択し  
注意事項を御確認の上  
「予約へ進む」を選択



受診したい日時を選択  
(受診希望日時の 2 4 時間前が〆切)



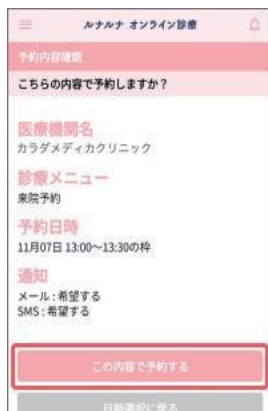
時間

日時確認

「SMS通知を希望する  
にチェックし  
「入力内容を確認する」を選択



内容にお間違いがなければ、  
「この内容で予約する」を選択  
SMSで確認メールを受信し完了



キャンセルは予約日の前日  
までは予約サイトから可能



選択

### 注意事項

★.システムの都合上、予約の承認後に相談内容が確認できるため、

相談内容によっては承認後キャンセルさせていただく場合がございます。

1. お支払いはクレジットカードのみ(Visa,JCB,MasterCard,AmericanExpress)です。
2. 予約日の当日にキャンセルまたは日時の変更をご希望なされる場合はクリニックへお電話ください。
3. 無断キャンセル・予約忘れの場合、自動的にキャンセル料が発生してしまう場合があります。
4. スマートフォン/ iPad / PC でご利用いただけます。
5. Android のタブレット端末は動作保証をしておりません。

※いずれの端末においても、インカメラおよび SMS をご利用いただけることが前提となります。  
(外部接続カメラの使用やSMS が受信できる端末の併用を含みます)

# オンライン診療 利用手順

## 3 診療

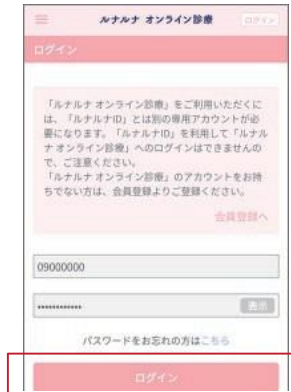
ホーム画面または  
QRコードから  
診療サイトにログイン

予約時間までに  
ログインしてください  
患者様がログインしないと  
診療開始できません

診療開始の合図が来たら  
「ビデオ通話画面に進むを押す



URL:  
<https://lp.telemedicine.lnln.jp/login>



マイクおよびカメラへの  
アクセスが求められたら  
「許可」をして診療開始

料金はトップページ右上  
のベルのマークに赤い●が  
ついたら確認できます

薬や処方箋がある場合は、  
2～3日以内に登録住所宛に  
配送されます



### 注意事項

1. 診察予約日に指定の方法で、また予約時間の30分前にSMSで確認の通知があります。
  2. クリニックの診療状況により、オンライン診療の開始が遅れる場合がございますが、ログインしたままお待ちください。
  3. 電波が悪いときは一度終了して、改めて診察を始めます。
- これらの操作は医師が行いますので患者様はそのままお待ちください。  
インターネットがスムーズにできる場所で診察を受けてください。

ルナルナ オンライン診療  
詳しくは下記のサイトへ

ルナルナ オンライン診療 **検索**

<https://lp.telemedicine.lnln.jp/p.html>

